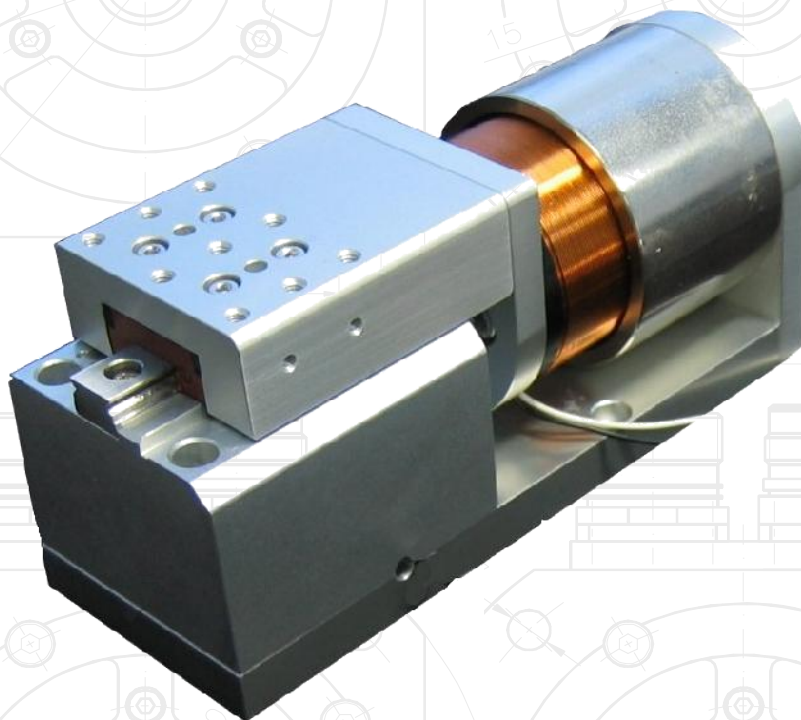


Lineární osa s kmitající cívkou řady MGV

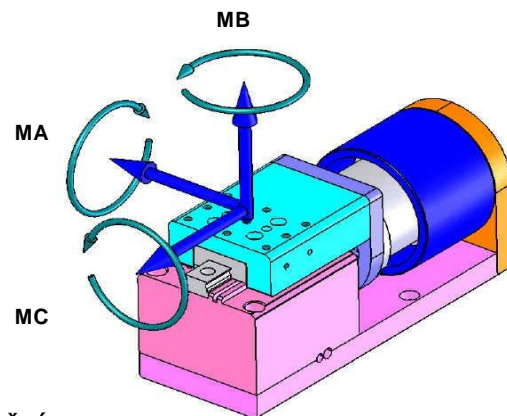


**Vysoká frekvence kmitání
pro malé hmotnosti**

Řada MGV – Lineární osa s kmitající cívkou

Hlavní parametry:

- Přímý pohon
- Bez magnetického zvlnění
- Nulová mechanická vůle
- Zdvihy od 15 mm do 25 mm
- Standardní lineární enkodér s rozlišením od 1 µm do 0,1 µm
- Miniaturní lineární vedení Bosch Rexroth



Hlavní výhody použití řady MGV

- Rychlý náběh, velké zrychlení
- Velmi hladký průběh pohybu při malých rychlostech (žádné zvlnění γ_{dyn})
- Přesné nastavení "home" pozice díky index pulsu enkodéru

Model		MGV 38	MGV 41	MGV 52	MGV 84
Pohonná kmitající cívka		AVM 30	AVM 40	AVM 60	AVM 90
Efektivní zdvih	mm	± 6,5	± 9,0	± 11,5	± 14,0
Maximální zdvih	mm	± 7,5	± 10,0	± 12,5	± 15,0
Zdvih mezi koncovými spínači	mm	± 7,0	± 9,5	± 12,0	± 14,5
Silová konstanta	N / A	7,5	13,1	15,7	19,6
Napěťová konstanta	V / ms ⁻¹	7,5	13,1	15,7	19,6
Trvalá síla při 100° C	N	4,7	10,1	24,3	64,7
Trvalá síla při 155° C	N	6,0	13,4	31,4	84,3
Špičková síla	N	18,0	40,0	94,0	253,0
Odpor vinutí	Ohm	10,6	11,0	5,2	2,9
Indukčnost	mH	2,9	6,2	6,4	6,6
Doporučené DC-BUS napětí	V	24,0	24,0	24,0	48,0
Trvalý proud při 100° C	A	0,63	0,77	1,55	3,3
Trvalý proud při 155° C	A	0,8	1,0	2,0	4,3
Špičkový proud	A	1,9	2,3	4,7	9,9
Výkon při špičkové síle	W	38,0	58,0	112,0	284,0
Maximální dovolená teplota vinutí	C	155	155	155	155
Hmotnost vozíku	g	88	170	408	1.422
Celková hmotnost	g	393	787	1.848	5.767
Koeficient C _{DYN} lineárního vedení	N	860	1.180	2.310	5.285
Statický moment M _C	Nm	3,1	5,4	13,7	107,0
Statický moment M _A & M _B	Nm	1,9	3,6	7,9	30,0
Tření lineárního vedení	N	0,1	0,5	0,9	1,5
Maximální zrychlení (bez zátěže)	ms ²	203	232	228	177
*Max. frekvence kmitání (bez zátěže, plný zdvih)	Hz	17	15	14	11
**Nejrychlejší čas za který vozík urazí plný zdvih	ms	17	19	21	26

* s trvalou silou, pro menší zdvihy může kmitat s ještě větší frekvencí (možné i frekvence v řádu kHz, ale potom se zdvih pohybuje v řádu µm)

** se špičkovou silou, nemůže kmitat takto rychle trvale, pro trvalé kmitky platí hodnota o řádek výše dimenzovaná na trvalou silou

Objednací klíč:

MGV 38 - 15 - 0,1

Řada MGV

Šířka pohyblivé části (mm)

38, 41, 52, 84

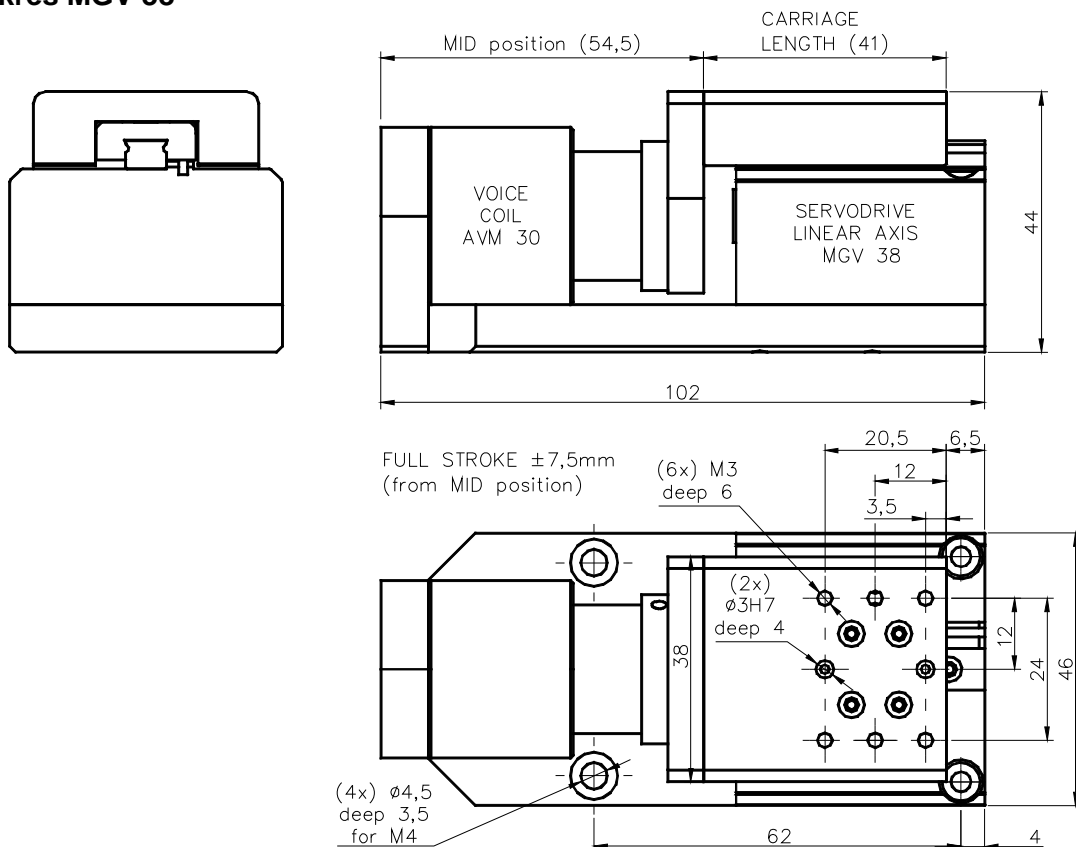
Efektivní zdvih (mm)

15, 20, 25, 30

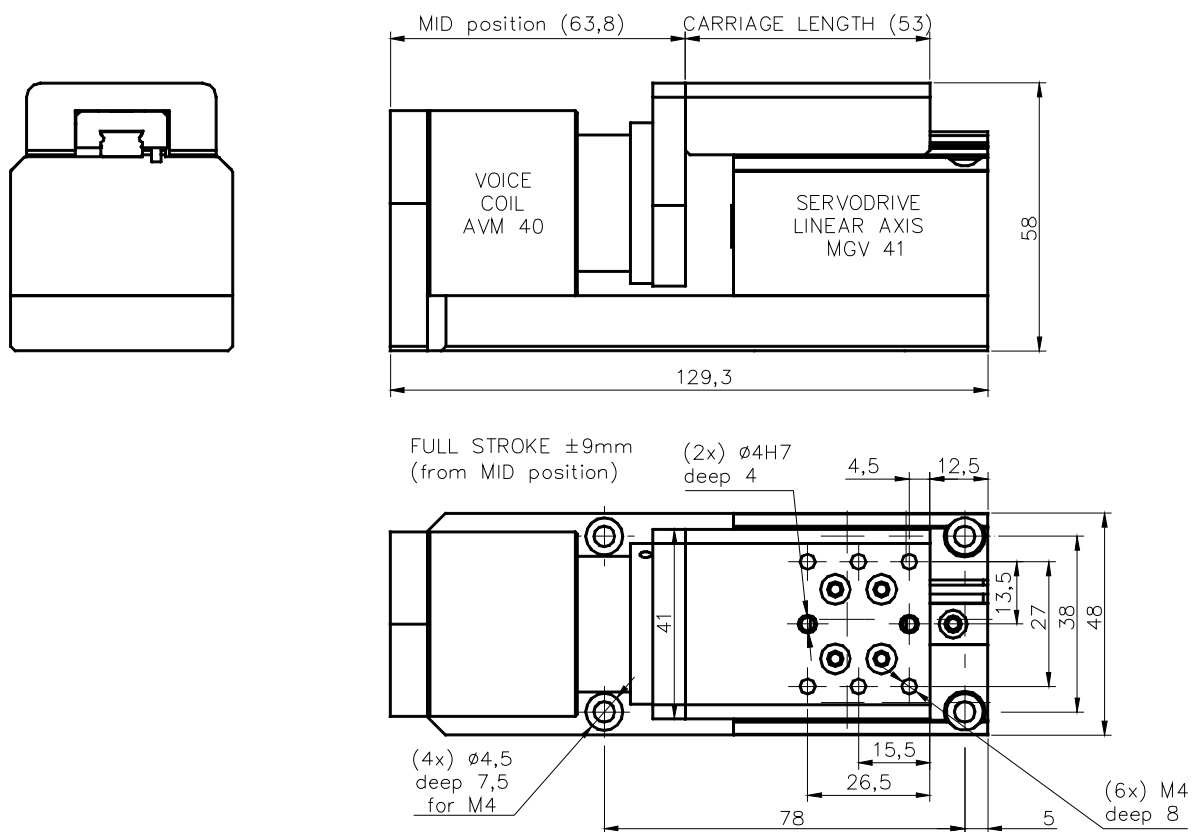
Rozlišení

1,0 µm, 0,1 µm

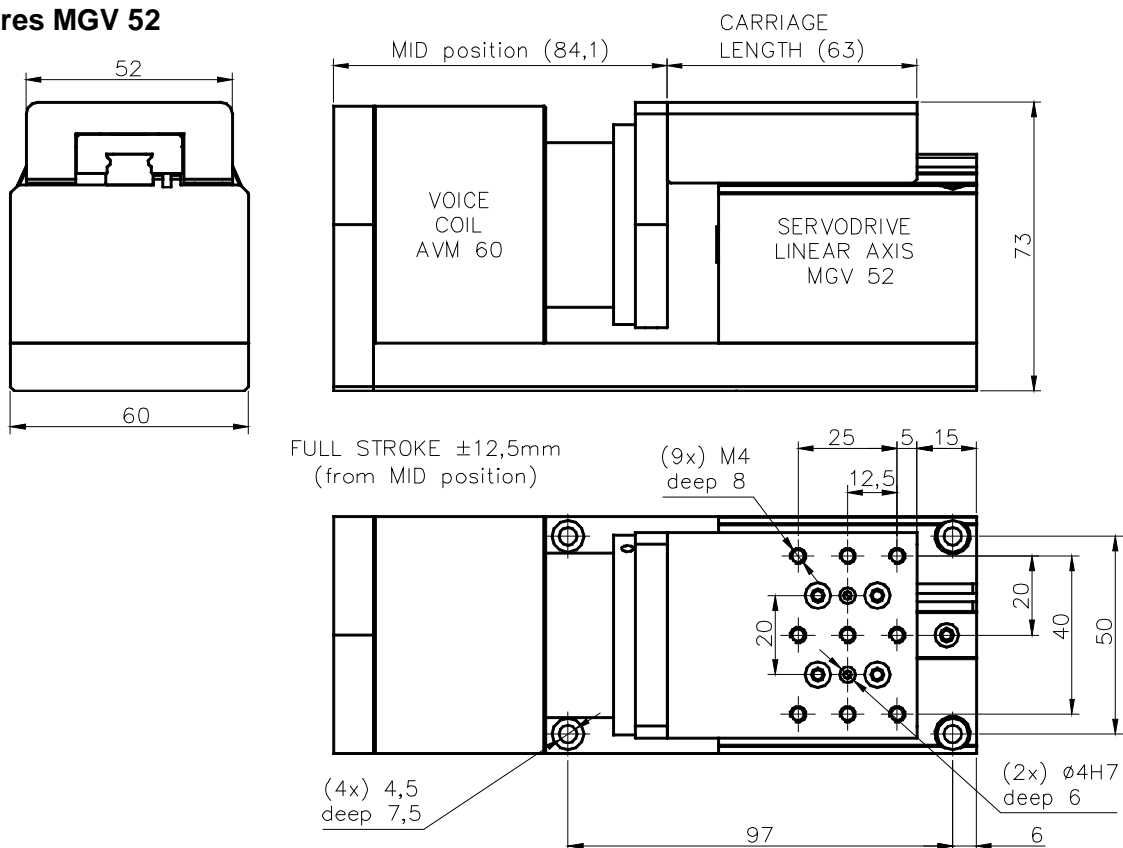
Rozměrový výkres MGV 38



Rozměrový výkres MGV 41



Rozměrový výkres MGV 52



Rozměrový výkres MGV 84

